

Endeudamiento de Personas en el Sistema Financiero

Una Visión por Género



**Superintendencia de Bancos
e Instituciones Financieras**

Septiembre, 2001

El presente estudio entrega por primera vez, información de endeudamiento de mujeres y hombres en el sistema bancario chileno.

Antecedentes Generales

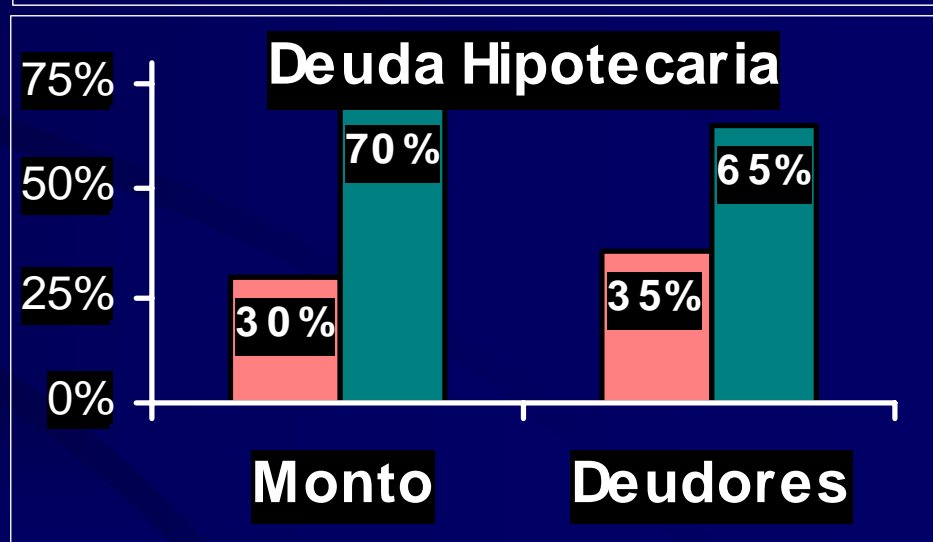
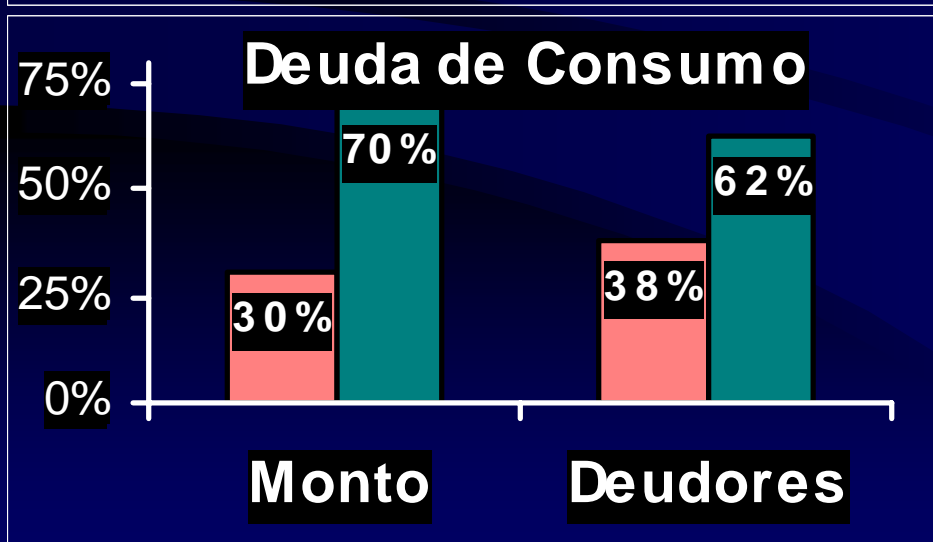
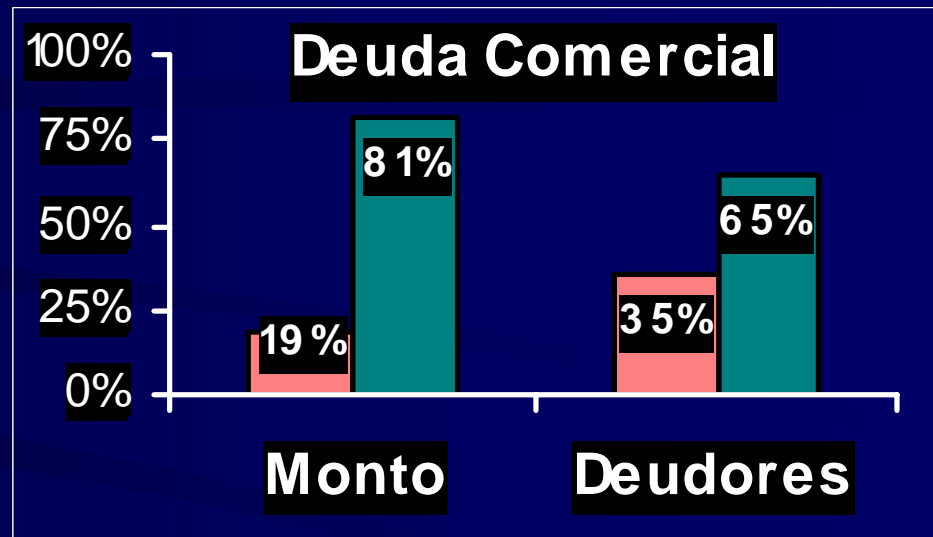
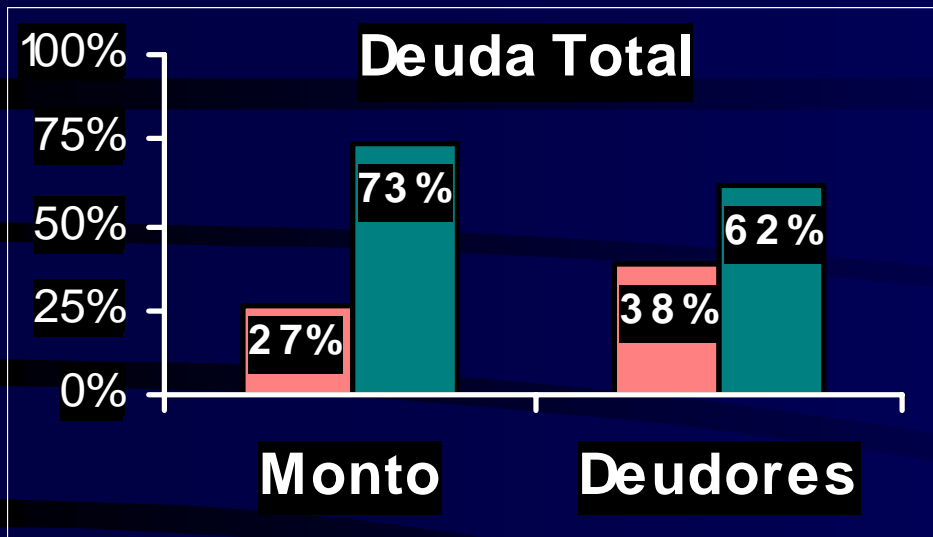
- El estudio considera una muestra de 2.093.486 personas naturales. Esto es el 90% del universo de mujeres y hombres del sistema bancario nacional.
- La información de endeudamiento está referida a marzo de 2001.

Montos y Deudores por Tipo de Deuda

Información a Marzo 2001

Tipo de Deuda	Mujeres		Hombres		Total	
	Monto millones de pesos	Número de Deudores	Monto millones de pesos	Número de Deudores	Monto millones de pesos	Número de Deudores
Comercial	625.059	251.734	2.646.316	472.303	3.271.374	724.037
Consumo	641.513	641.461	1.481.847	1.055.277	2.123.360	1.696.738
Hipotecaria	1.438.519	184.749	3.334.696	339.954	4.773.215	524.703
Castigada	16.228	12.745	56.400	31.157	72.628	43.902
Total	2.721.318	804.953	7.519.258	1.288.533	10.240.577	2.093.486

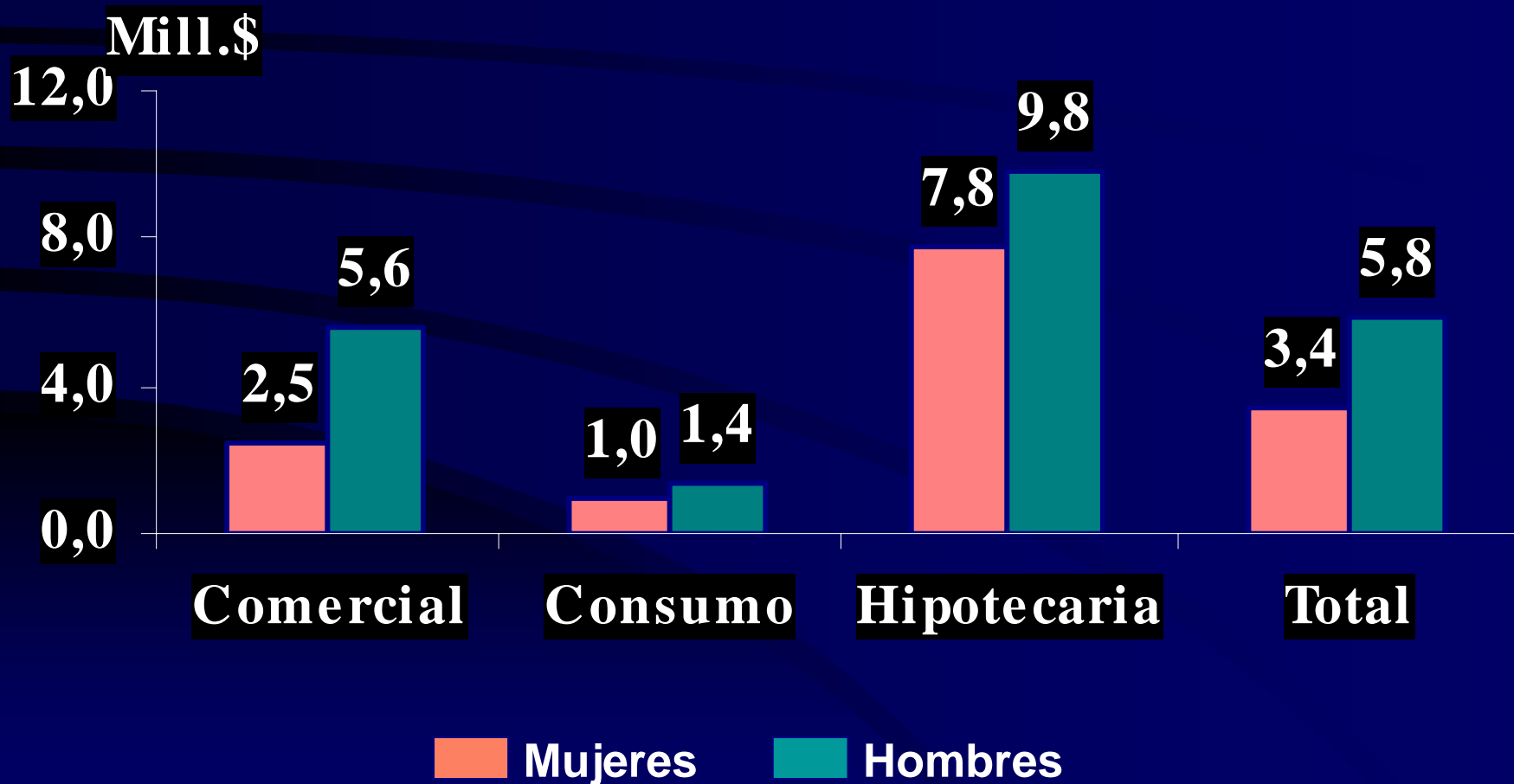
Distribución por Género del Monto de Deuda y del Número de Deudores



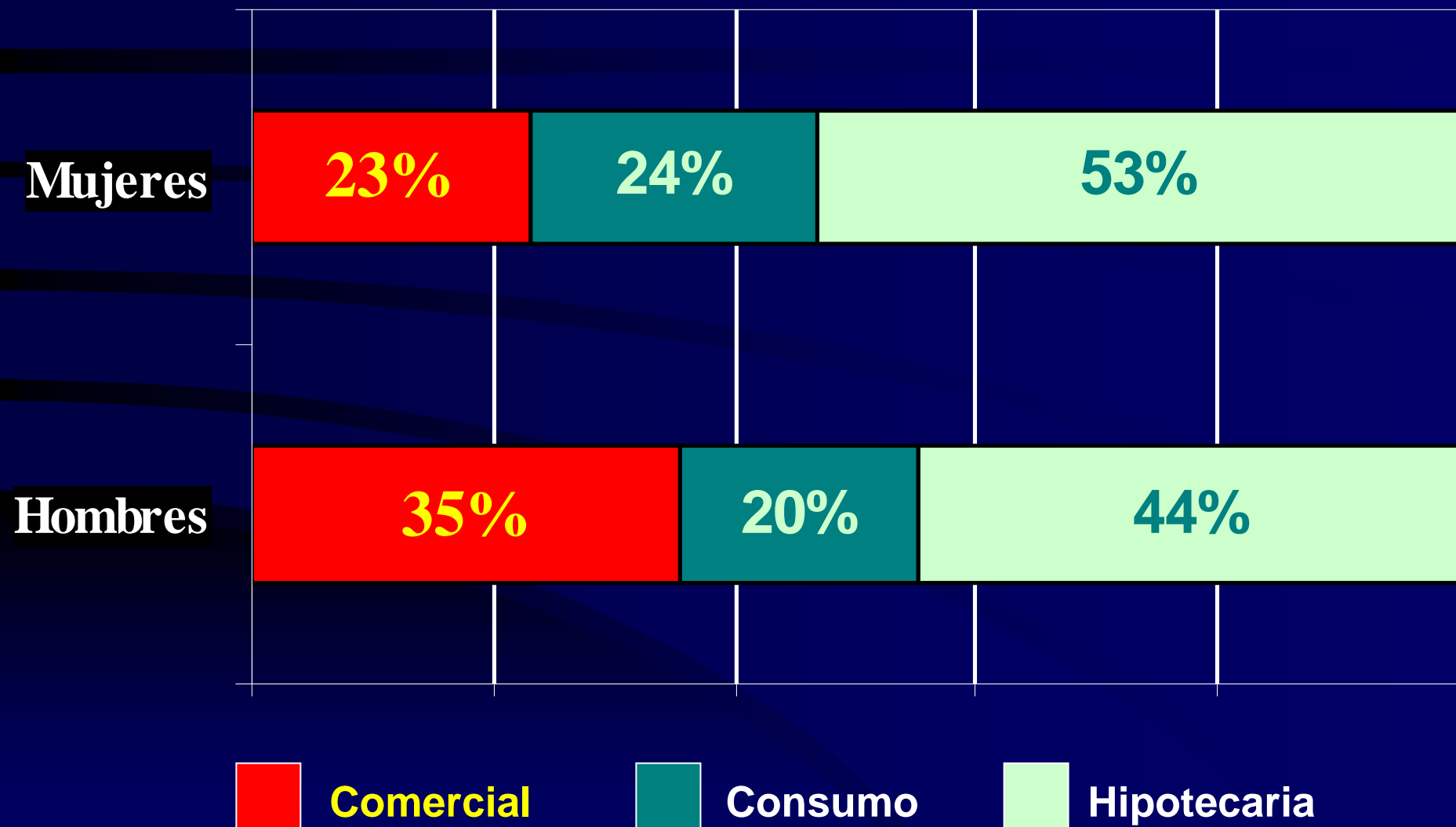
Mujeres Hombres

Deuda Promedio por Persona

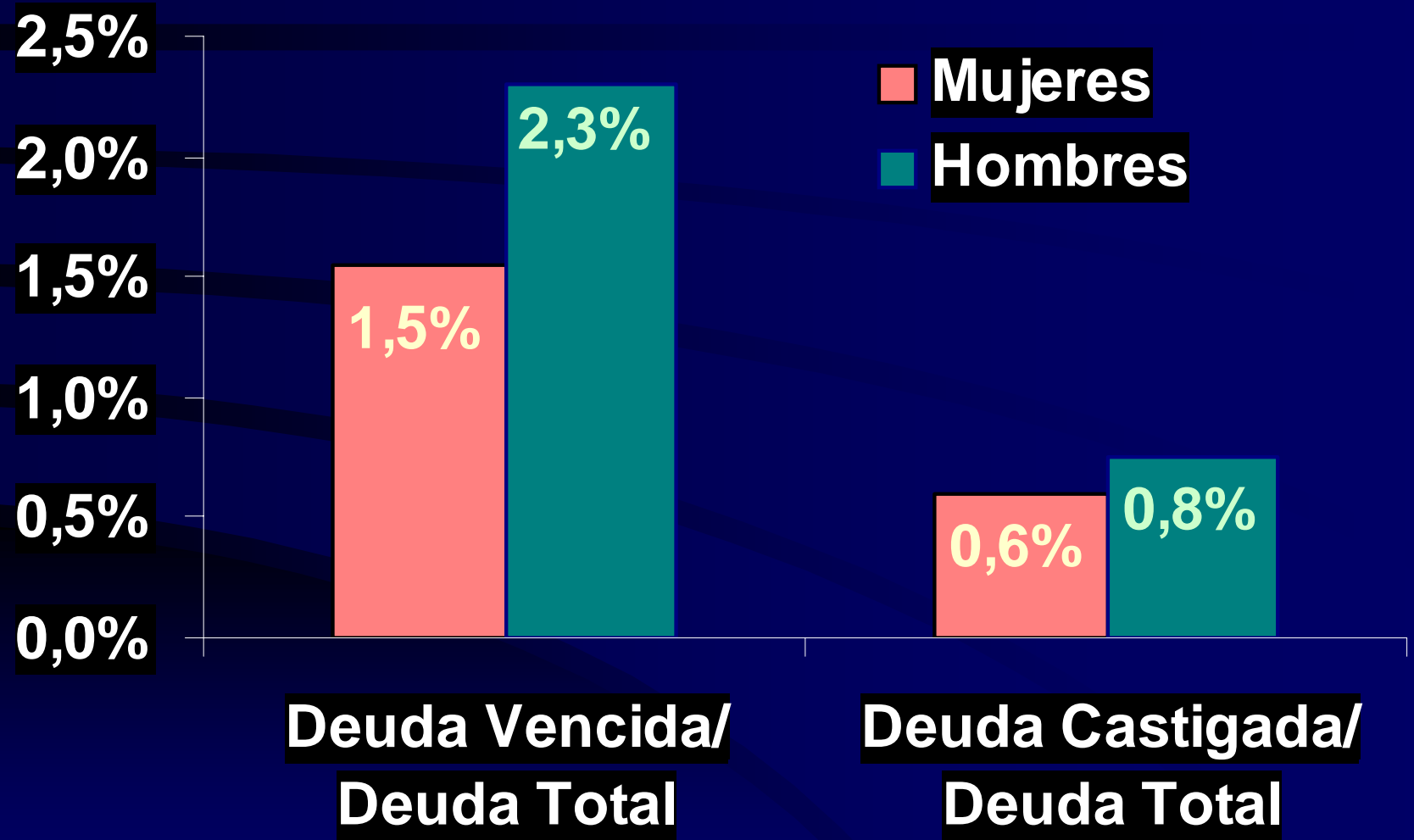
(Cifras en millones de pesos)



Composición de la Deuda Total



Comportamiento de Pago

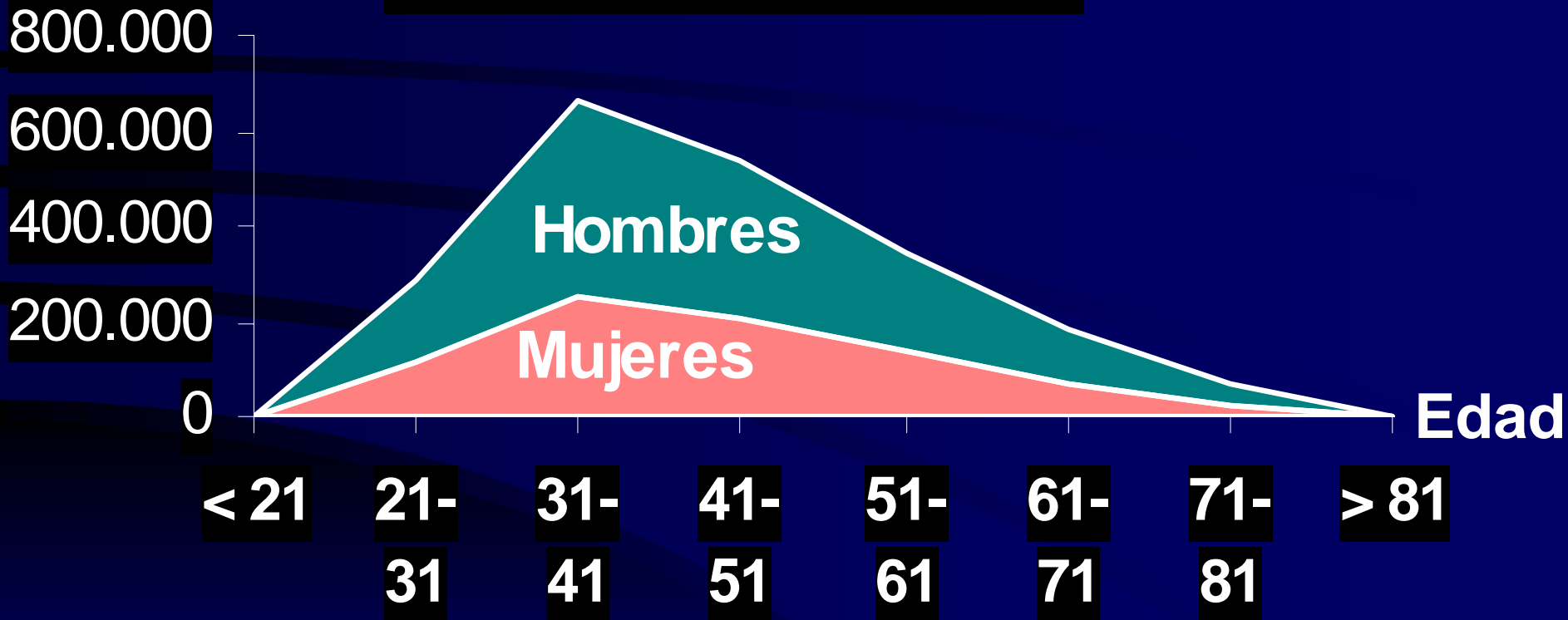


Comportamiento de Pago

Deudas Vencidas/ Deudas Totales	Mujeres	Hombres
Vencida Comercial/ Comercial Total	4,2%	5,0%
Vencida Consumo/ Consumo Total	0,9%	1,0%
Vencida Hipotecaria/ Hipotecaria Total	0,7%	0,8%

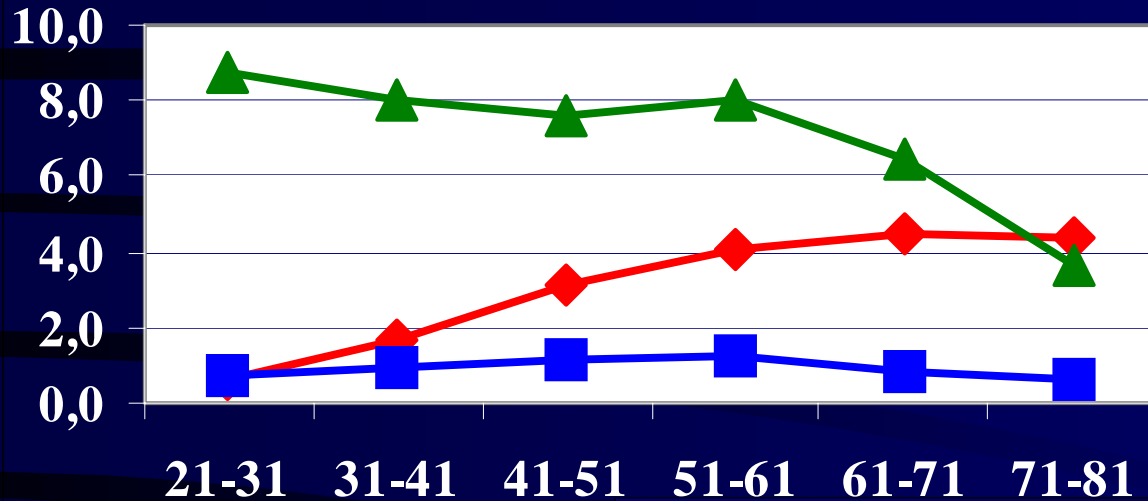
Distribución del Número de Deudores según Tramo de Edad

Número de Deudores

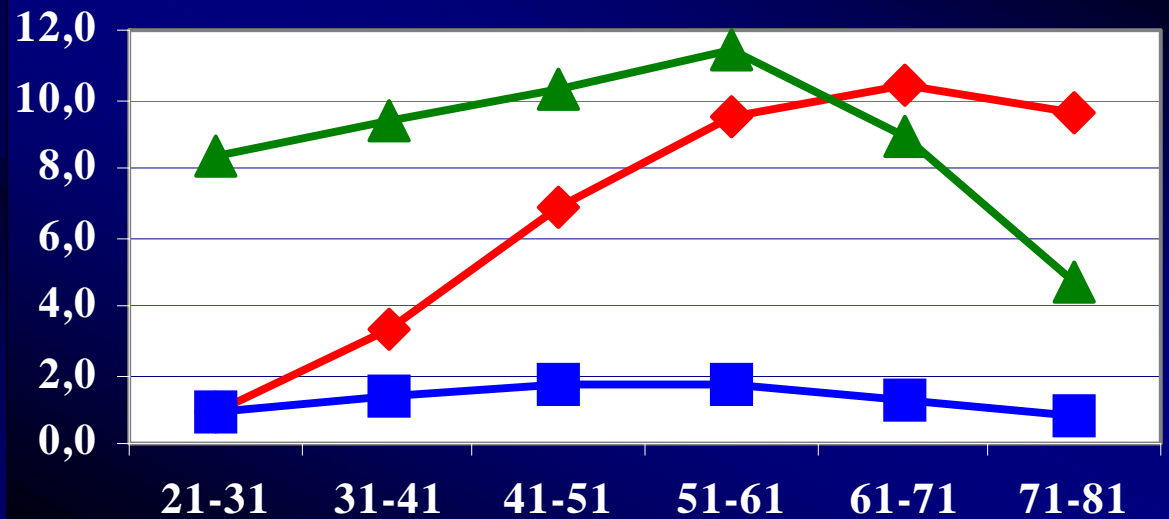


Deuda Promedio por Persona

Deudas Promedio Mujeres (Mill.\$)



Deudas Promedio Hombres (Mill.\$)

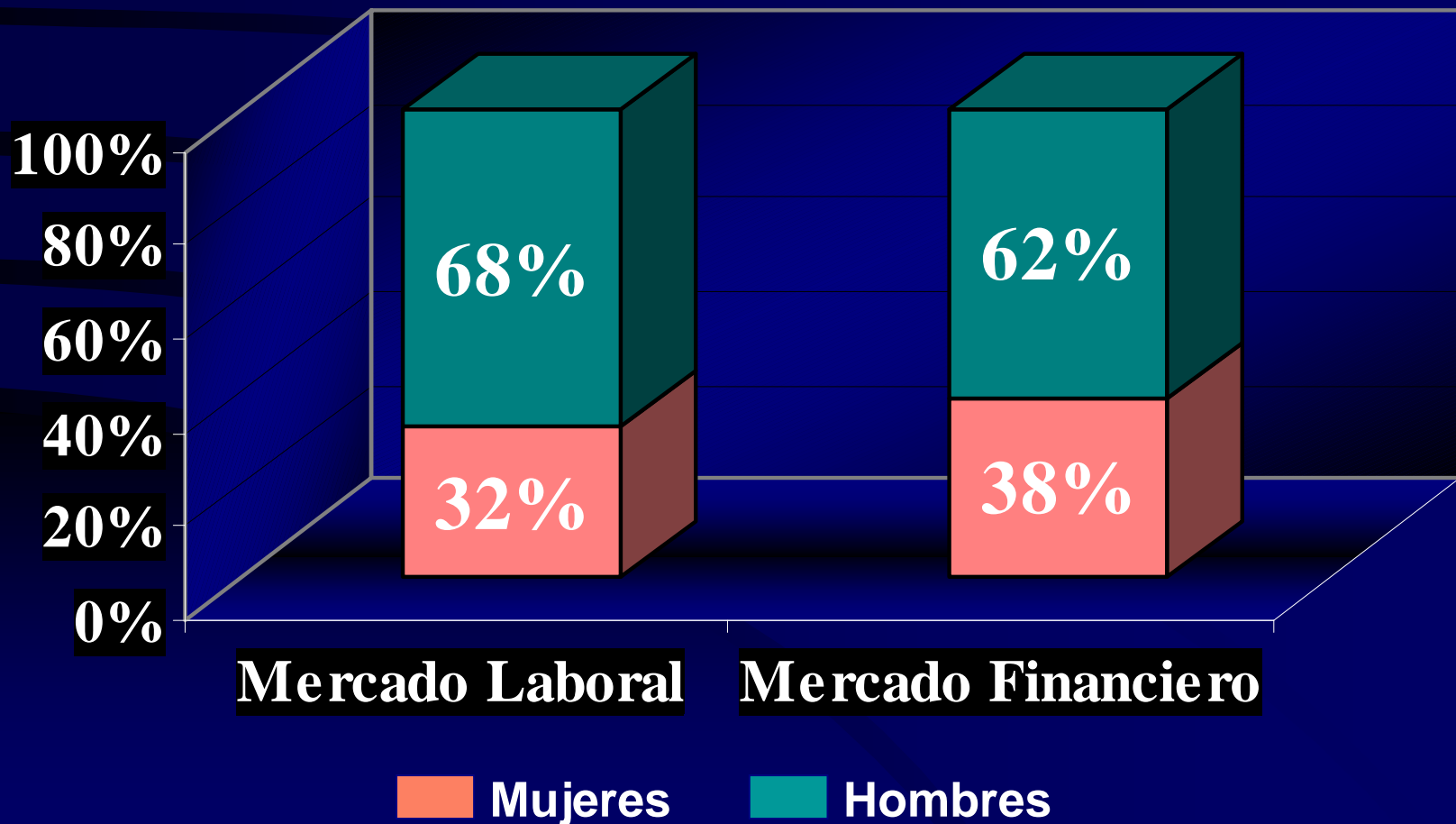


- ◆ Deuda Comercial
- Deuda Consumo
- ▲ Deuda Hipotecaria

Representación de Cada Género en los Mercados Laboral y Financiero

Información a Marzo 2001

Ocupados y Deudores por Género

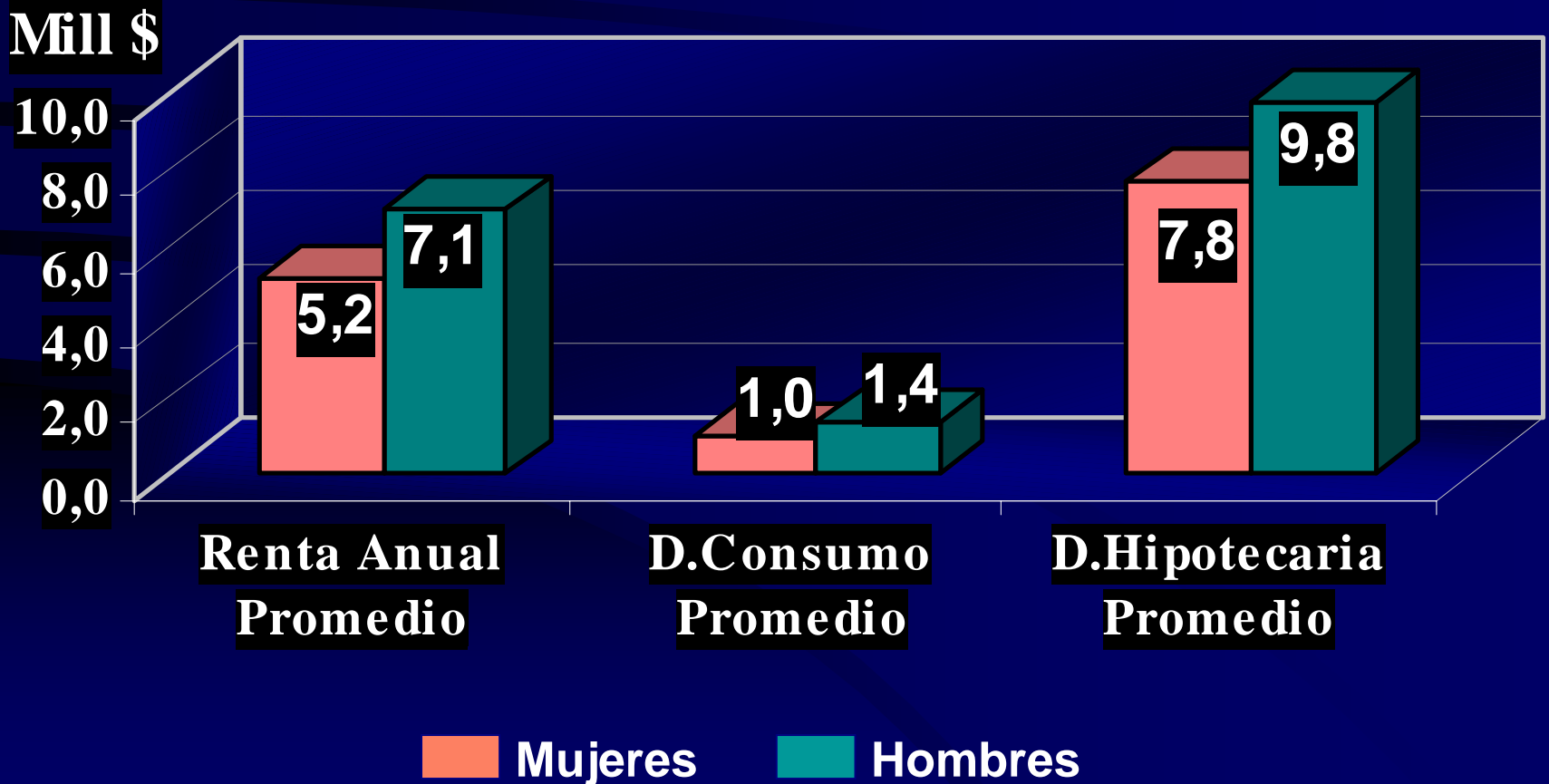


Representación de Cada Género en los Mercados Laboral y Financiero

	Mujeres	Hombres
Mercado Laboral (N° de Ocupados)	32%	68%
Mercado Financiero (N° de Deudores)	38%	62%
N° Deudores Comerciales	35%	65%
N° Deudores Consumo	38%	62%
N° Deudores Hipotecarios	35%	65%

Renta y Deuda Promedio por Persona

Renta Promedio Anual y Deuda Promedio (Mill.\$)

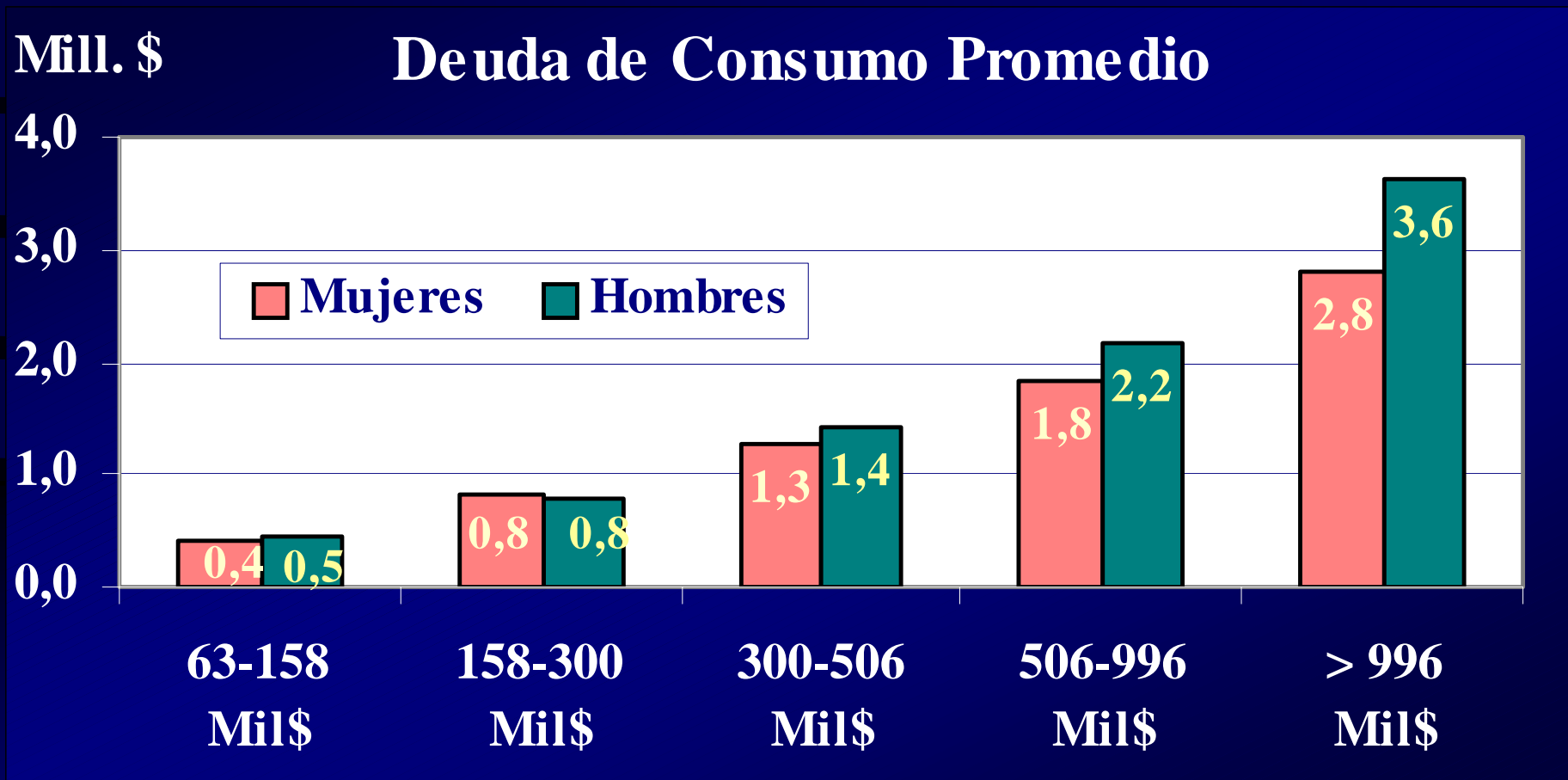


Relación entre la Deuda y el Ingreso Personal

Número de ingresos mensuales equivalentes a la deuda personal

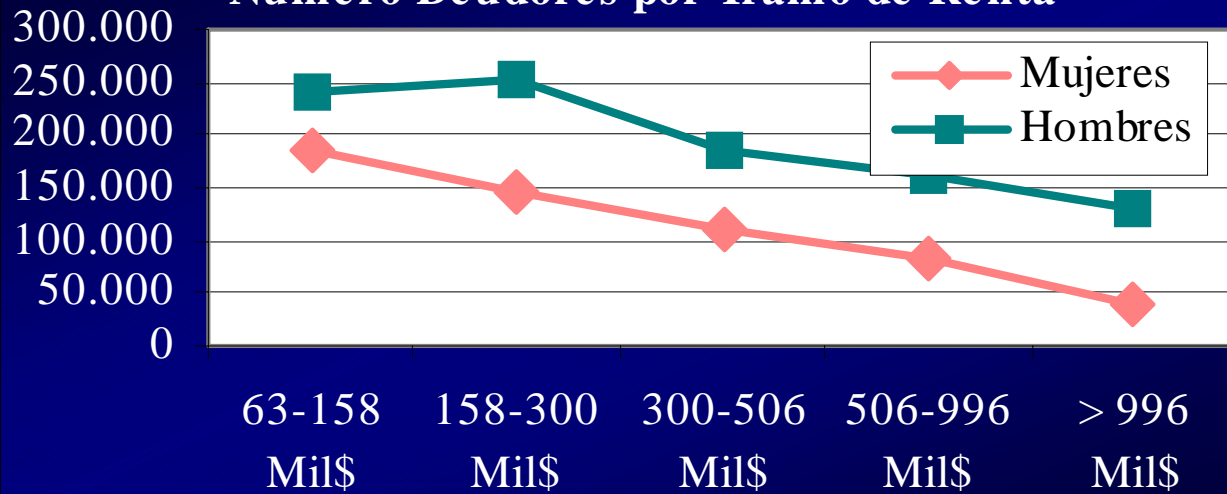
	Deuda de Consumo	Deuda Hipotecaria	Deuda Personal
Mujeres	2,3	17,9	20,2
Hombres	2,4	16,7	19,1

Deuda de Consumo Promedio por Persona por Tramo de Renta

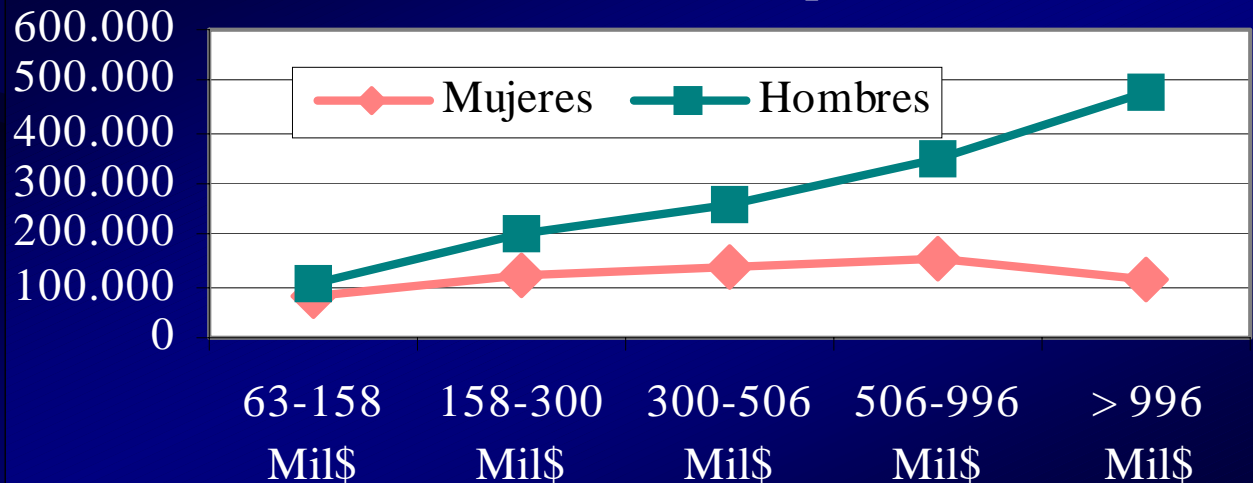


Deudores y Montos de Deuda de Consumo por Tramo de Renta

Numero Deudores por Tramo de Renta



Montos de Deuda (Mill. \$) por Tramo de Renta



Conclusiones

- La participación de las mujeres en el universo de clientes del sistema financiero, si bien es inferior a la de los hombres, resulta especialmente significativa cuando se la compara con su inserción en el mercado laboral.
- Las mujeres acceden a los distintos tipos de crédito (comercial, consumo e hipotecario), mostrando una menor propensión al endeudamiento comercial (endeudamiento asociado con actividades productivas) que los hombres.

Conclusiones

- Las mujeres presentan en el sistema financiero un nivel de endeudamiento promedio inferior al de los hombres.
- Las mujeres presentan en el sistema financiero un mejor comportamiento de pago que los hombres.
- La participación de la mujer en el sistema financiero se mantiene constante en los distintos grupos de edad.