

Reunión Anual Comité de Mercados Emergentes IOSCO Panel 1 Gobierno corporativo

Carlos Barsallo
Director Riesgo, ética e independencia Deloitte, Inc.
Ex Presidente Comisión de Valores Panamá
Santiago, Chile
21 noviembre 2012

11/21/2012

Carlos Barsallo

1

DESAFIOS Y ROL

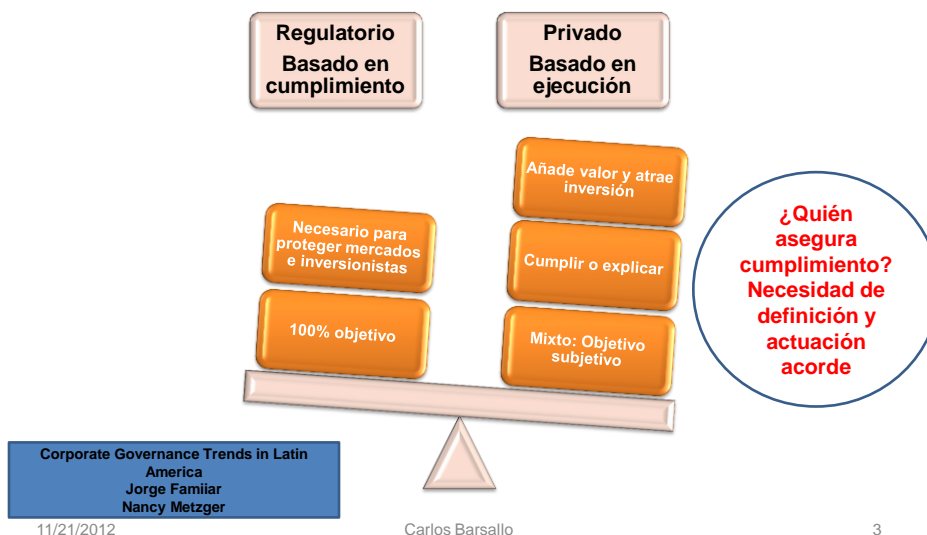
- Desafíos actuales que enfrentan los mercados emergentes.
- Rol que deberían jugar los reguladores, bolsas de valores e inversionistas institucionales en la implementación de buenas prácticas.
- Retos: Son consistentes.
- Falta de *expertise* y conocimiento.
- Problema de semántica: Cada uno ve y define bajo su propia óptica.
- Falta de información de mercado y análisis.
- Contratación y cumplimiento: Público vs. Privado.

11/21/2012

Carlos Barsallo

2

GOBIERNO CORPORATIVO ENFOQUES: EL REGULATORIO Y EL PRIVADO



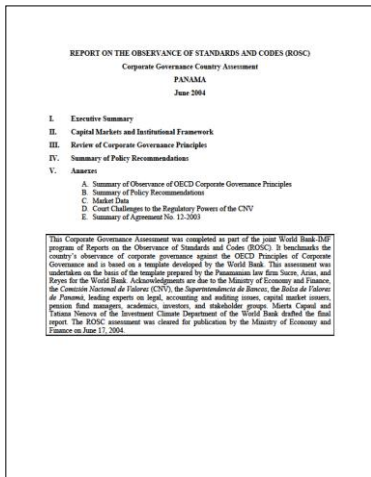
CUMPLIR O EXPLICAR



- ¿Funciona para todos?
- ICGN
- 20 años Cadbury Code

ROSC

LA NECESIDAD DE EVALUARSE



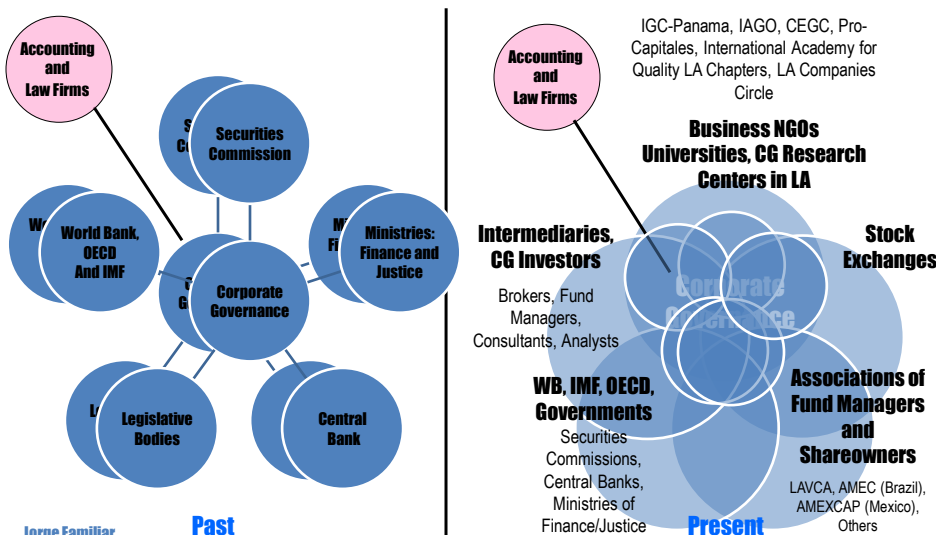
- Reporte en la observancia de estándares y códigos. (ROSC) Banco Mundial.
- Evaluaciones de Gobierno corporativo por países.
- Latino América: Brasil, Chile, Colombia, México, Panamá, Perú y Uruguay.

11/21/2012

Carlos Barsallo

5

CAMBIO DE ENFOQUES

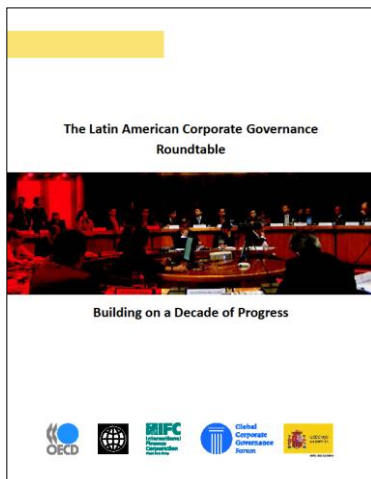


Jorge Familiar
World Bank
11/21/2012

Carlos Barsallo

6

OECD MESAS REDONDAS DE GOBIERNO CORPORATIVO



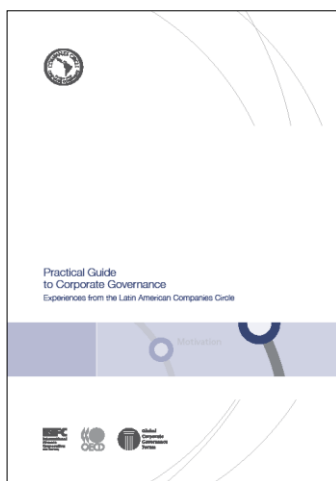
- Motivadores: Son diferentes
- Estado vs. Mercado.
- Escándalos (destrucción de riqueza) vs. Oportunidad (creación de riqueza)
- Influencias externas:
 - NIIFS
 - **OECD**
- SOX vs. cumplir o explicar. Novo Mercado.

11/21/2012

Carlos Barsallo

7

ROL DEL SECTOR PRIVADO CIRCULO DE COMPAÑIAS LATINOAMERICA



- La historia en 2008 de un dólar invertido en 1997.
- Portafolio empresas latinoamericanas
- **Resultado US\$3,41**
- Portafolio de empresas del Circulo de compañías
- **Resultado US\$15,45**
- **Retorno acumulado 1,445%**

11/21/2012

Carlos Barsallo

8

INSTITUTOS DE GOBIERNO CORPORATIVO



- IGCP Panamá. Resultado ROSC.
- IGCLA: Ecuador, Mexico, Chile, Colombia, Argentina, Brasil, Costa Rica, Panamá y Perú.
- El Salvador y Bolivia son observadores.

11/21/2012

Carlos Barsallo

9

PRIVATE SECTOR ADVISORY GROUP (PSAG)



- Foro Global de Gobierno Corporativo. Corporación Financiera Internacional. Banco Mundial.
- Grupo voluntario de expertos
- Importantes contribuciones al sector público y privado

11/21/2012

Carlos Barsallo

10

GUIAS DE BUENAS PRÁCTICAS DE GOBIERNO CORPORATIVO PANAMÁ

RECOMENDACIONES



NORMATIVA

- Acuerdos en materia bancaria (4-2001 y 5-2011). Diez años de experiencia. Poca actividad.
- Nuevo énfasis
- Directores independientes

11/21/2012

Carlos Barsallo

11

UNA DECADA DE EVENTOS IMPORTANTES



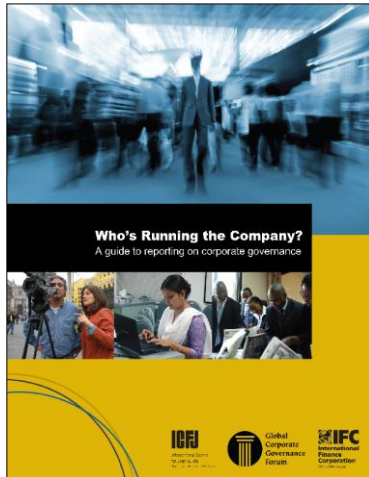
- Ley Sarbanes-Oxley
- Ley Dodd-Frank
- Protección de denunciantes
- Auge del cumplimiento del Foreign Corrupt Practices Act (FCPA)
- Rol de las mujeres en Juntas Directivas.

11/21/2012

Carlos Barsallo

12

FUTURO CAPACITACION DE COMUNICADORES SOCIALES



- Brindar mayor información y análisis
- Crear mayor conciencia
- Darle poder al inversionista

11/21/2012

Carlos Barsallo

13

GRACIAS

11/21/2012

Carlos Barsallo

14